



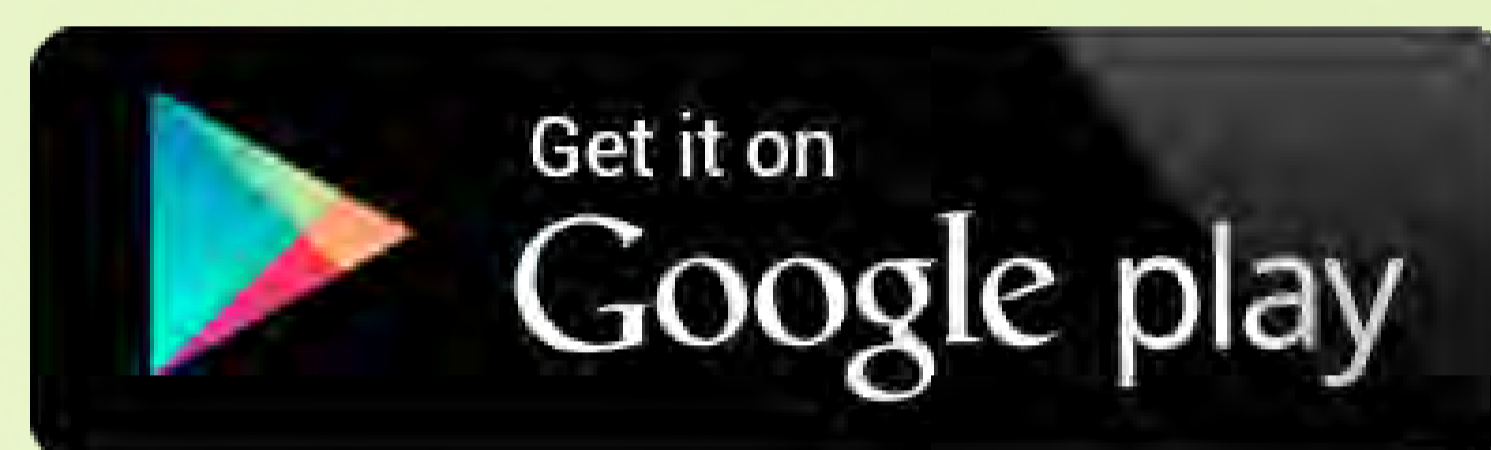
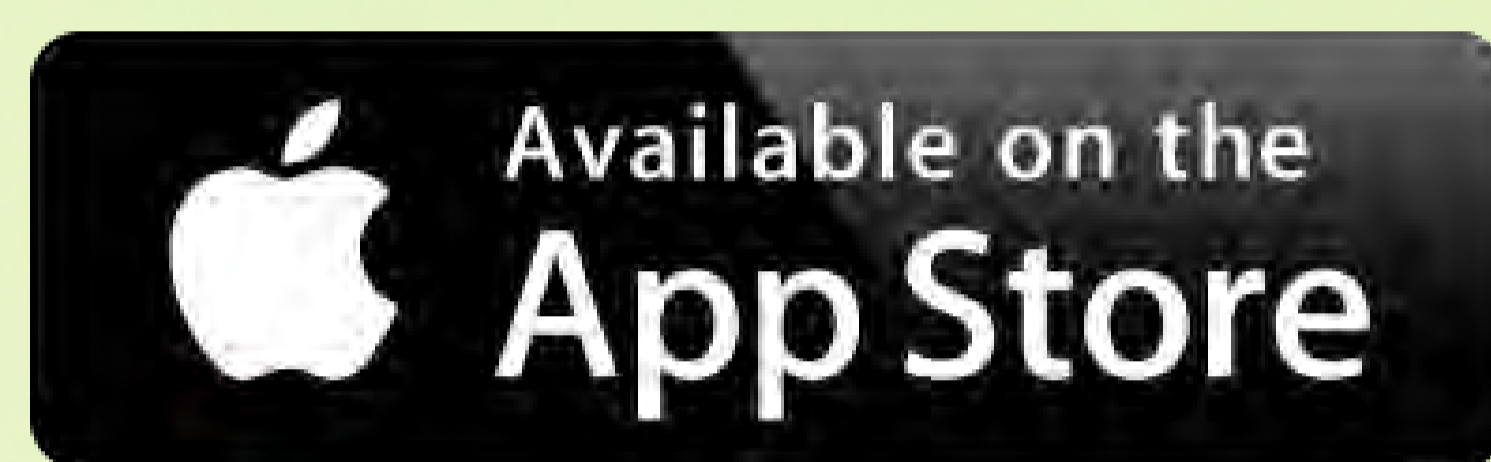
MANUAL DE USO TOTVS EDUCONNECT



PASSO A PASSO

1. Para baixar o aplicativo na Apple Store ou Google Play, basta buscar por: TOTVS EduConnect

OBS: Você deve possuir o sistema a partir do IOS 5S/V. 10.3 ou Android a partir do 6.0

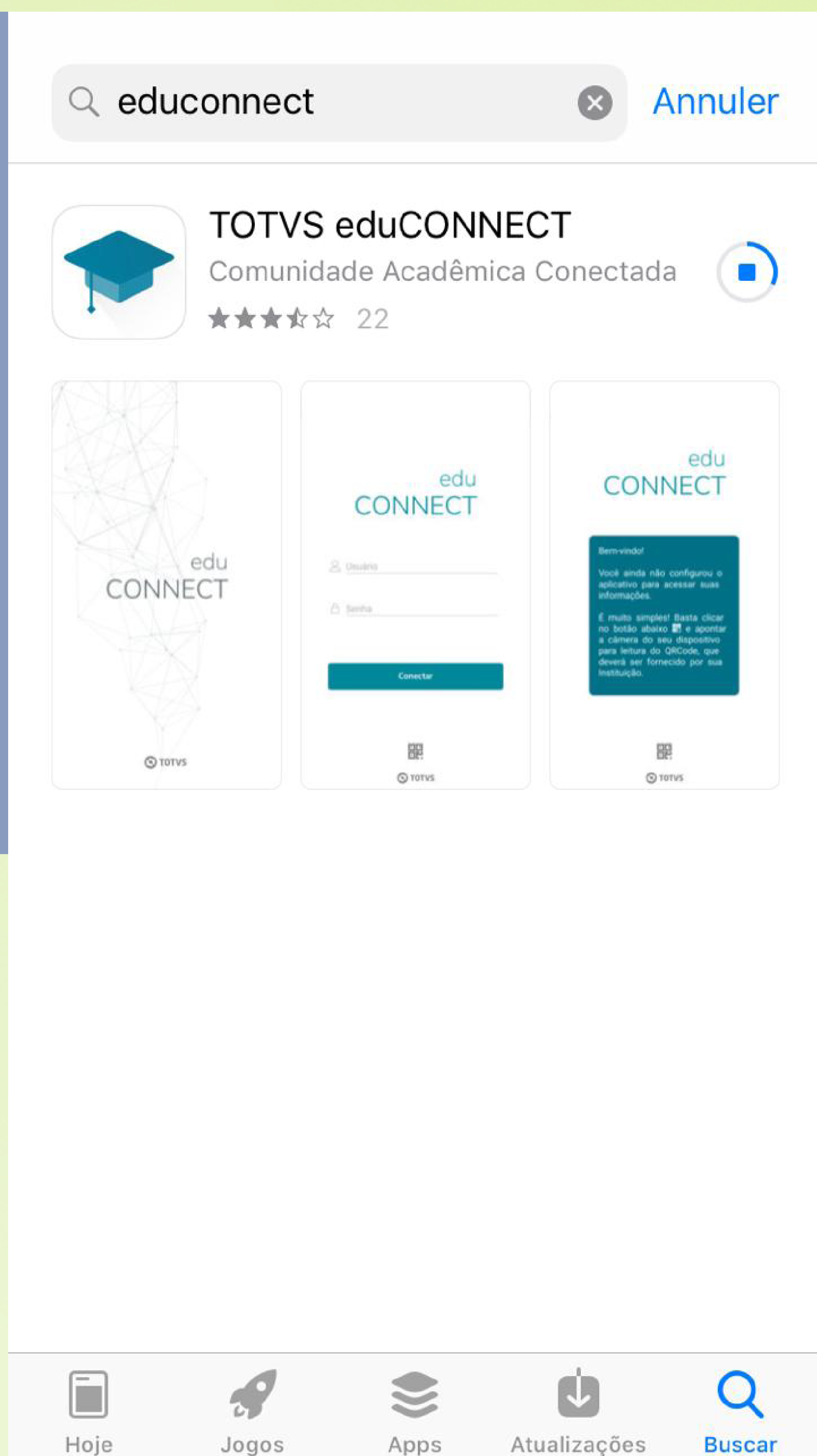


2. Após baixar, você deve escanear o QR code a seguir para configurar o seu celular com os dados da escola.



3. Seu login será o seu CPF e a senha: **Edu2022-CFC**





Identifique
o aplicativo
eduCONNECT.




Ao abrir o
aplicativo,
você precisará
escanear o
QR code para
configurá-lo.

edu
CONNECT

Bem-vindo!

Você ainda não configurou
o aplicativo para acessar
suas informações.

É muito simples! Basta
clique no botão abaixo 
e apontar a câmera do
seu dispositivo para leitura
do QRCode, que deverá
ser fornecido por sua
Instituição.



Ao finalizar
o escaner do
QR code, você
receberá a
confirmação de
identificação
do CFC.

Instituição
CFC

Ok



Faça seu login



Conectar

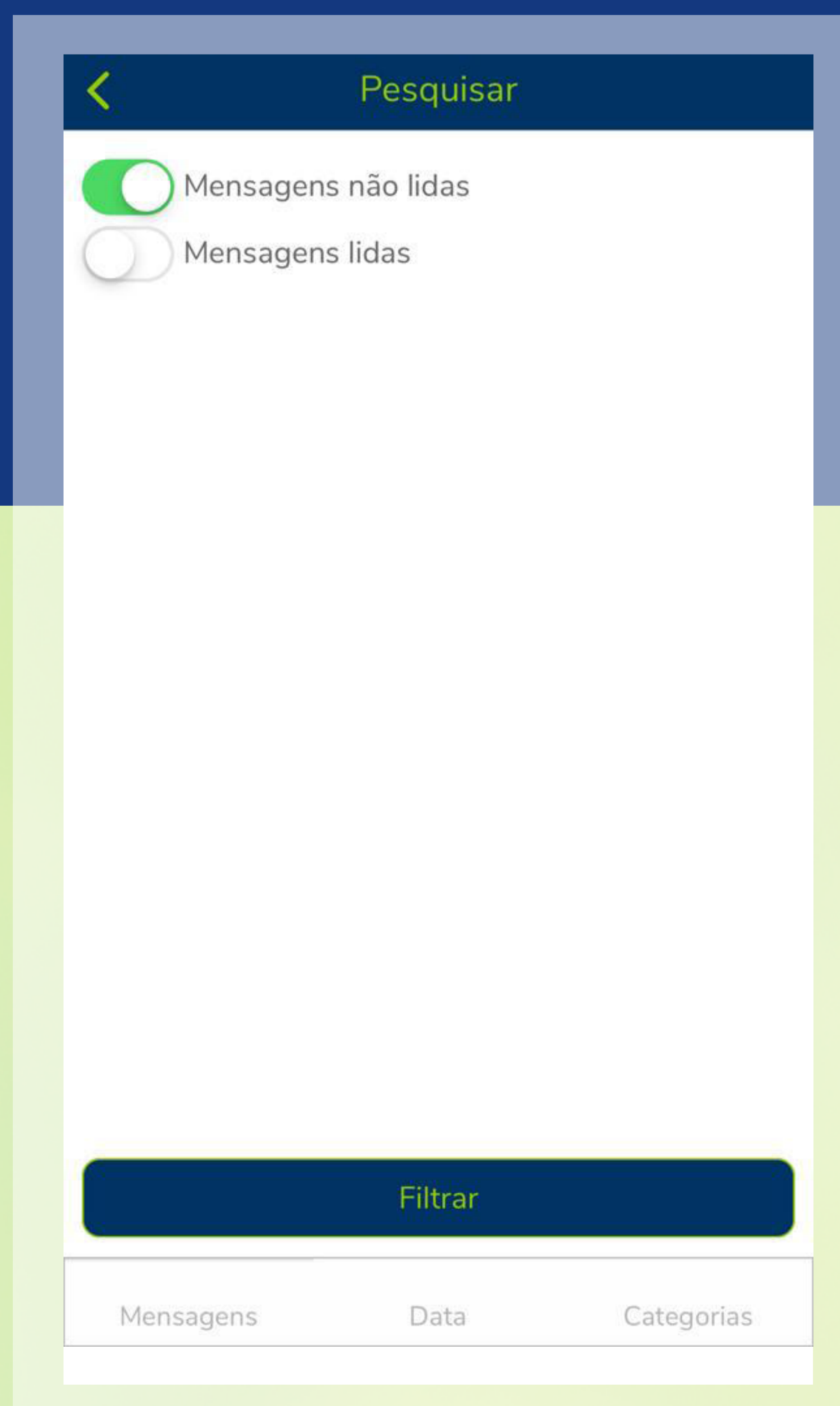
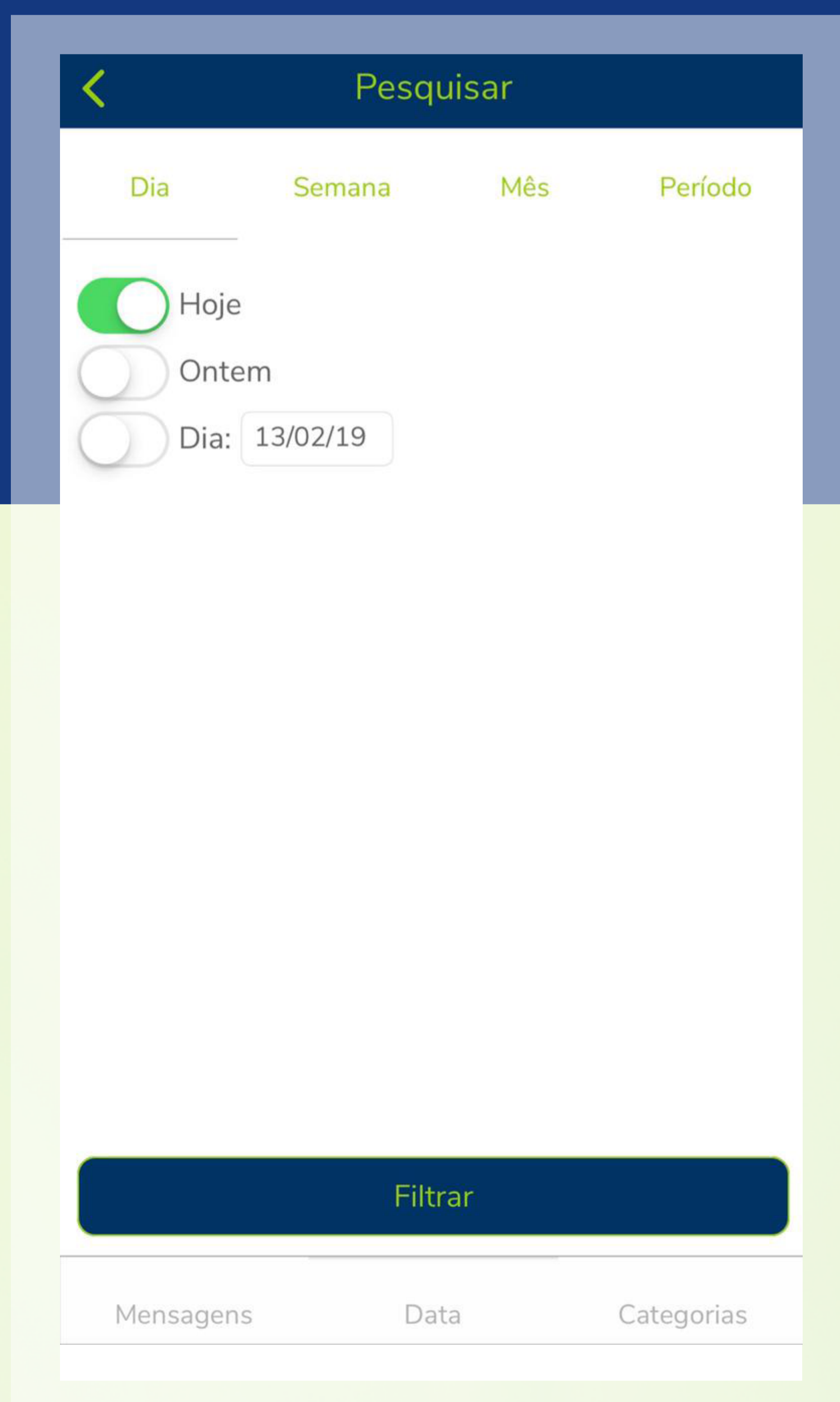


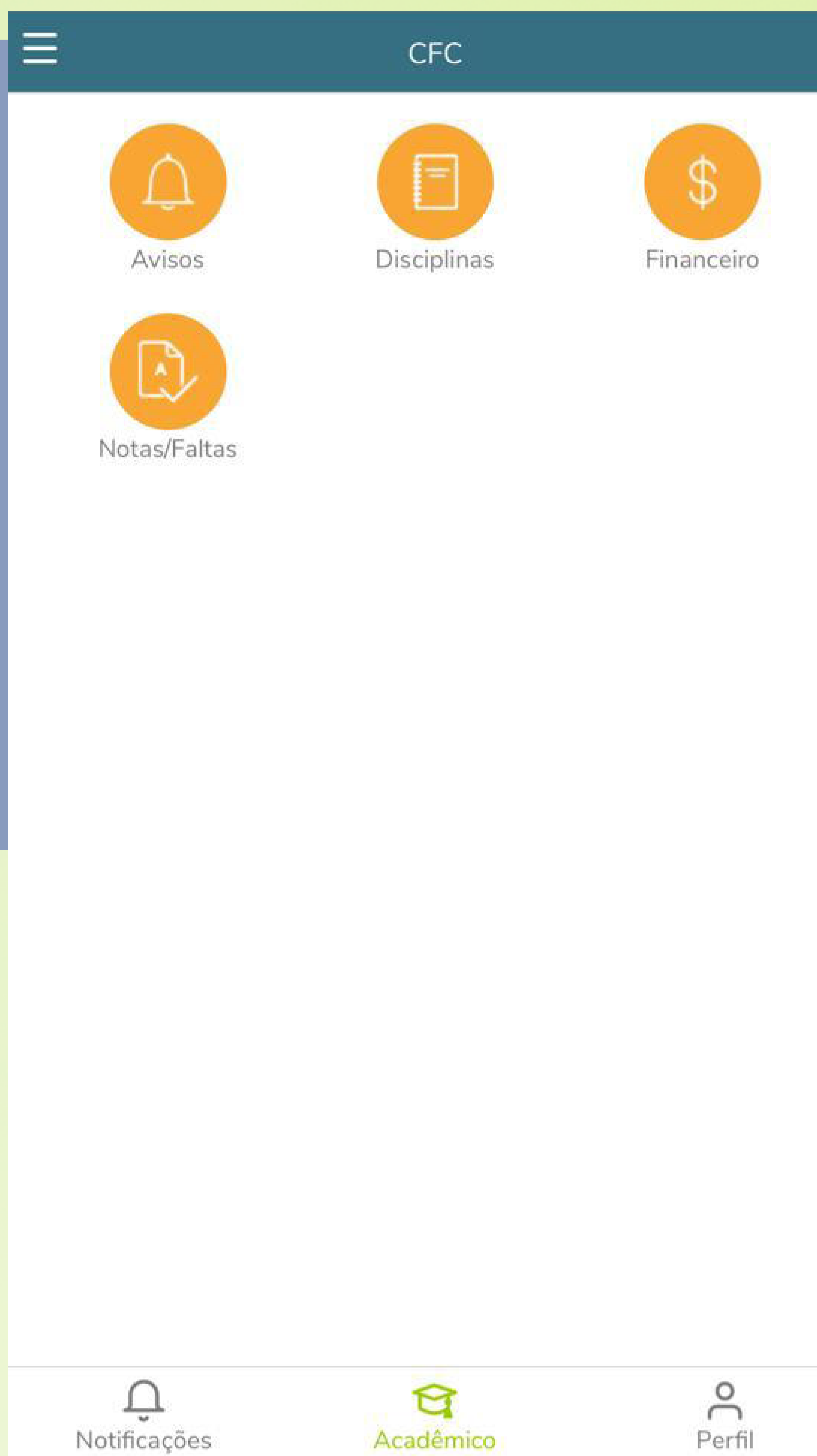


Ao entrar no aplicativo, será possível visualizar sua timeline de mensagens.



Você poderá filtrar as mensagens por categoria, data e por mensagem lida/não lida.





No espaço acadêmico, você pode visualizar as pendências financeiras e acessar novidades da última atualização, como as notas e faltas do aluno, e a linha digitável do boleto.

Em seu perfil, será possível modificar a senha de acesso ao aplicativo.

VIVO 10:06 69%

< Alterar senha

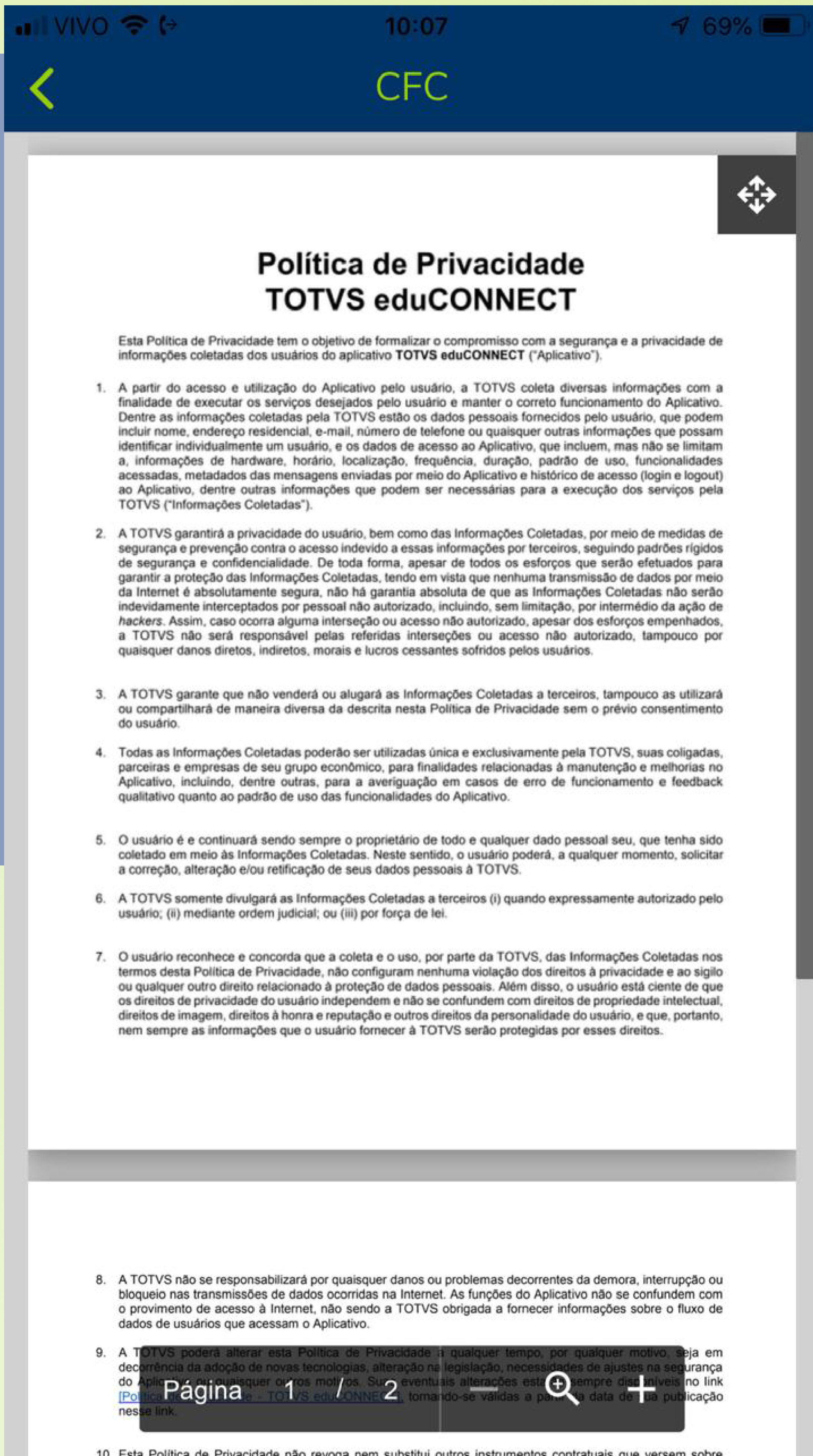
9325557778458

Senha

Nova senha

Confirmação da senha

Alterar senha



Será possível também verificar os termos e privacidade.



E o QR code de configuração do app, caso seja necessário acessar por outro aparelho.





SMART SCHOOL